

# توانمندی ها و ظرفیت های اقتصادی شهرستان سمنان

مرکز خدمات سرمایه گذاری استان سمنان

تابستان ۱۴۰۲

# اسم الرحمن

عنوان: توانمندی‌ها و ظرفیت‌های اقتصادی شهرستان سمنان

مسئول هماهنگی: علیرضا دیانی

مسئول نظارت: محمد بهرامی

معاونت اجرا: حامد ضیاءالدین

گردآوری: همکاران فرمانداری شهرستان سمنان، با همکاری

کارشناسان دستگاه‌های شهرستانی

تهیه و تنظیم: مریم معماری پناه، سمیرایدالهی، حسن کاظمی،

فاطمه برهانی

صفحه آرایی و طراحی جلد: قربانعلی احمدی

ناشر: اداره کل امور اقتصادی و دارایی استان سمنان

تاریخ انتشار: تابستان ۱۴۰۲

شماره نشریه: ۱۷۷



### مقام معظم رهبری (مد ظله العالی):

استان پهناور سمنان استعدادهای فراوانی دارد؛ از بعضی از این استعدادها استفاده شده و از بعضی استفاده نشده است. در این استان غیر از استعداد و ظرفیت عظیم انسانی، استعدادهای صنعتی، استعدادهای معدنی، که در این استان معدنی هست که هنوز دست نخورده است و باید به آنها رسیدگی شود و از آنها به نفع مردم استان و کشور بهره‌برداری بشود. حتی استعدادهای کشاورزی با اینکه این استان جزو استان‌های کم آب است، در عین حال، در همان بخش از زمین، خاک حاصل خیز و امکانات کشاورزی خوبی دارد. با همه‌ی این محدودیت‌ها، این استان صادرکننده‌ی محصولات دامداری، گوشت و محصولات باغی به خارج این استان است، که این نشان دهنده‌ی توانایی‌های طبیعی و انسانی این استان است.



### جناب آقای دکتر رئیسی، ریاست محترم جمهوری اسلامی ایران:

زنجیره کامل فرآیند تحولی در هر حوزه شامل توصیف و تحلیل واقع‌بینانه از وضع موجود، تصویرپردازی از آینده مطلوب؛ و تأکید بر ارائه راهبردها و راه کارها معطوف به علل وقوع چالش‌ها، برنامه‌ریزی در چارچوب ظرفیت‌های ساختاری، انسانی و مالی دولت با رویکرد یاری و همراهی دیگر قوا و نهادهای حاکمیتی مدنظر قرار گرفته است.

مسأله اقتصاد، ثبات اقتصادی، بهبود شاخص‌های کلان، و در یک کلمه تقویت معیشت مردم و رفع مشکلات معیشتی و تقویت فضای کسب و کار در الویت است.



### به نام خدا

لازمه بهبود و رشد روز افزون سرمایه‌گذاری، توجه کافی به سرمایه‌های اقتصادی، اجتماعی و انسانی می‌باشد. انواع سرمایه در کنار هم می‌تواند چرخه و زنجیره سرمایه‌گذاری را تکمیل نموده و باعث تداوم و ثبات روند سرمایه‌گذاری شوند. یکی از مهمترین الزامات تحقق توسعه در هر منطقه وجود اطلاعات کافی از ظرفیت‌های اقتصادی در آن منطقه است.

در این راستا مرکز خدمات سرمایه‌گذاری استان سمنان باهدف افزایش جذب سرمایه‌گذار و تولید در استان اقدام به گردآوری توانمندی‌های شهرستان‌های استان سمنان در حوزه‌های مختلف نموده است. اقدامی که مطمئناً فرآیند مطالعه و تصمیم‌گیری را برای سرمایه‌گذاران به شکل قابل توجهی تسهیل می‌نمایند.

برخورداری شهرستان‌های استان از جاذبه‌های گردشگری در کنار ظرفیت بالای صنایع، معادن، کشاورزی، برخورداری از تنوع اقلیمی ذخایر طبیعی و زیست محیطی اهمیت ویژه‌ای را مابین سایر شهرستان‌های کشور ایجاد نموده است. امید است با انتشار اطلاعات ظرفیت‌های شهرستان‌های استان به شکل کاربردی و کارآ به فعالان اقتصادی و همچنین حمایت همه جانبه دستگاه‌های اجرایی استان، شاهد توسعه و پیشرفت اقتصادی در استان باشیم.

**سید محمدرضا هاشمی**

**استاندار و رئیس مرکز خدمات سرمایه‌گذاری استان سمنان**



به نام خدا

رشد پرشتاب ارتقاء سطح درآمد جامعه، ایجاد شرایط اشتغال کامل، کاهش نرخ بیکاری، توجه به فعالیت های دانش بنیان، ایجاد شرایط رقابتی، رشد بهره وری، مهار تورم و افزایش قدرت خرید مردم، کاهش فاصله طبقاتی، توجه به محیط زیست ، ... برخی از شاخص های مورد توجه می باشد.

تأمین و جذب منابع مالی لازم و کافی و به کارگیری بهینه آن در بخش های مختلف اقتصادی یکی از مهم ترین عوامل تحقق اهداف مذکور می باشد که با افزایش سرمایه و سرمایه گذاری می توان اهدافی چون ایجاد فرصت های شغلی مناسب، افزایش تولید، کاهش نرخ تورم، افزایش صادرات غیر نفتی و ... را تحقق بخشید .

در این راستا همه مسئولین و مدیران دستگاه های اجرایی استان و شهرستان ها آمادگی دارند در چهارچوب قوانین و مقررات جاری کشور بستر مناسب برای جذب سرمایه گذاری داخلی و خارجی را فراهم نمایند.

امید می رود این کتاب که در راستای شناسایی و گردآوری توانمندی ها و پتانسیل های شهر سمنان نگاشته شده است، بتواند راهنمایی جهت آشنایی سرمایه گذاران خارجی و داخلی و فعالان اقتصادی با مزیت ها و قابلیت های سرمایه گذاری در این شهر بوده و با حفظ، جذب و هدایت سرمایه گذاران داخلی و خارجی گام مثبتی در جهت رشد و توسعه و بالندگی اقتصادی استان و شهرستان ها برداشته شود.

**محمد بهرامی**

**فرمانداری شهرستان سمنان**



## به نام خدا

استان سمنان یکی از استان‌های با ظرفیت‌های متنوع در سطح کشور است. مناطق مختلف استان با ویژگی‌های منحصر به فرد خود قابلیت سرمایه‌گذاری و افزایش تولید را در زمینه‌های مختلف دارا هستند.

تنوع اقلیم از ویژگی‌های بارز شهرستان‌های این استان است. از دیگر ویژگی‌ها می‌توان به ظرفیت‌های کشاورزی، برخورداری از صنایع و معادن مختلف، جاذبه‌های گردشگری متنوع از منظر طبیعی و تاریخی اشاره کرد.

کتاب حاضر تلاش در جهت ارائه مختصری از ظرفیت‌ها و توانمندی‌های گسترده شهرستان‌های استان است. اطلاعات این کتاب می‌تواند در تحقق سرمایه‌گذاری و رونق هرچه بیشتر تولید در شهرستان‌ها نقش داشته باشد.

در پایان بر خود لازم می‌دانم از زحمات تمامی کارشناسان و مسئولان ادارات مختلف استان به ویژه فرماندار محترم که در به واقعیت پیوستن طرح اولیه به شکل کتاب کنونی نقش داشته‌اند، قدردانی نمایم.

## علیرضا دینانی

نماینده وزیر و مدیر کل امور اقتصادی و دارایی

و نایب رئیس مرکز خدمات سرمایه‌گذاری استان سمنان

## آشنایی مقدماتی با شهرستان سمنان

۱

## زیر ساخت‌های شهرستان سمنان

۲

- جدول شماره (۱): طول انواع خطوط و تعداد ایستگاه‌های راه‌آهن در شهرستان سمنان
- جدول شماره (۲): انواع راه‌های حوزه استحفاظی اداره کل راه و ترابری در شهرستان سمنان
- جدول شماره (۳): وضعیت فرودگاه شهرستان سمنان
- جدول شماره (۴): مشخصات شرکت‌های تعاونی حمل و نقل فعال در شهرستان سمنان
- جدول شماره (۵): منابع آب‌های زیرزمینی و مقدار تخلیه آنها در شهرستان سمنان
- جدول شماره (۶): میزان مصرف منابع آب‌های زیرزمینی شهرستان سمنان
- جدول شماره (۷): طول انواع خطوط انتقال نیروی برق در شهرستان سمنان
- جدول شماره (۸): وضعیت کلی از منطقه ویژه اقتصادی شهرستان سمنان
- جدول شماره (۹): وضعیت خدمات زیربنایی در منطقه ویژه اقتصادی شهرستان سمنان
- توضیحاتی در خصوص منطقه ویژه اقتصادی سمنان:

۶

۷

مزیت و فرصت‌ها:

۸

۸

۸

۹

۹

۹

۱۰

## صنعت، معدن و بازرگانی

۱۰

۱۱

۱۲

۱۳

۱۴

۱۵

۱۶

مزیت‌های صنعتی در شهرستان سمنان:

مزیت‌های معدنی شهرستان سمنان:

مزیت‌های بازرگانی شهرستان سمنان:

جدول شماره (۱۵): تعداد صنایع، میزان سرمایه‌گذاری و اشتغال در صنایع شهرستان سمنان

جدول شماره (۱۶): وضعیت معادن فعال شهرستان سمنان

جدول شماره (۱۷): وضعیت معادن راکد شهرستان سمنان

## کشاورزی

جدول شماره (۱۸): مساحت اراضی کشاورزی، جنگل‌ها، مراتع و بیابان‌های تحت پوشش سمنان



جدول شماره (۱۹): سطح زیر کشت، میزان تولید، عملکرد محصولات عمده زراعی  
جدول شماره (۲۰): سطح زیر کشت(نهال و بارور)، میزان تولید، عملکرد محصولات عمده

۱۸ باغی سمنان

جدول شماره (۲۱): سطح زیر کشت و میزان تولید گلخانه‌های شهرستان سمنان

## ۲۰ فرصت‌های سرمایه‌گذاری پیشنهاد شده توسط فرمانداری سمنان

جدول شماره (۲۲): فرصت‌های سرمایه‌گذاری پیشنهاد شده در حوزه کشاورزی

جدول شماره (۲۳): فرصت‌های سرمایه‌گذاری پیشنهاد شده در حوزه شرکت شهرک‌های

۲۲ صنعتی / دارای مطالعات انجام مطالعات امکان‌سنجی PFS

جدول شماره (۲۴): فرصت‌های سرمایه‌گذاری پیشنهاد شده در حوزه شهرداری سمنان

جدول شماره (۲۵): فرصت‌های سرمایه‌گذاری پیشنهاد شده در حوزه صنعت معدن و تجارت

۲۵ فرصت‌های شرکت آب منطقه‌ای

۲۵ فرصت‌های سرمایه‌گذاری میراث فرهنگی، گردشگری و صنایع دستی

## ۲۶ مرکز خدمات سرمایه‌گذاری استان سمنان



## آشنایی مقدماتی با شهرستان سمنان



مساحت شهرستان: ۱۱۰۱۷ کیلومتر مربع

ارتفاع از سطح دریا: ۱۱۲۷ متر

وضعیت اقلیمی: گرم و خشک

میزان متوسط بارش: ۱۳۴ میلیمتر

میزان ساعات آفتابی: ۳۱۳ ساعت (بهترین پتانسیل برای انرژی خورشیدی)

جمعیت شهرستان سمنان: ۲۱۲۰۰۰ نفر

توزیع مکانی جمعیت: ۹۴/۲۰ درصد شهری و ۵/۸ درصد روستایی

توزیع جنسیتی: ۵۱/۳۷ درصد جمعیت مردان و ۴۸/۶۳ درصد جمعیت زنان

تعداد خانوار: ۵۳۹۴۵

بعد خانوار: ۳/۸

تراکم جمعیت در هر کیلومتر مربع: ۱۹/۳۲ نفر

تراکم جمعیت شهر سمنان در هکتار: ۷۸ نفر بالاترین میزان تراکم استانی

## زیرساخت‌های شهرستان سمنان

جدول شماره (۱): طول انواع خطوط و تعداد ایستگاه‌های راه‌آهن در شهرستان سمنان

تعداد ایستگاه	طول خطوط (کیلومتر)			شهرستان سمنان
	صنعتی و تجاری	فرعی و مانوری	اصلی	
۴	۹,۵۳۲	۱۵,۹۹۶	۱۶۴,۴۳۴	

• مأخذ- فرمانداری سمنان



جدول شماره (۲): انواع راه‌های حوزه استحفاظی اداره کل راه و ترابری در شهرستان سمنان

راه فرعی آسفالتی (کیلومتر)	راه اصلی (کیلومتر)		آزادراه (کیلومتر)	شهرستان سمنان
	عریض	بزرگراه		
۴۰	.	۷۴	.	

• مأخذ- فرمانداری سمنان

جدول شماره (۳): وضعیت فرودگاه شهرستان سمنان

نوع خدمات	تعداد فرودگاه				شهرستان
	خصوصی		دولتی		
	غیر فعال	فعال	غیر فعال	فعال	
حمل مسافر / بار	-	-	-	۱	سمنان

• مأخذ- فرمانداری سمنان



جدول شماره (۴): مشخصات شرکت‌های تعاونی حمل و نقل فعال در شهرستان سمنان

شهرستان	تعداد شرکت	عضو (نفر)	شاغلان (نفر)	سرمایه (میلیون ریال)
سمنان	۳	۶۹۵	۱۶	۴۰۰۰۰۰

• مأخذ- فرمانداری سمنان

جدول شماره (۵): منابع آب‌های زیرزمینی و مقدار تخلیه آنها در شهرستان سمنان

**منابع آبی**  
(میلیون متر مکعب)

شهرستان سمنان	چشمه		چاه نیمه عمیق		چاه عمیق		قنات	
	تعداد	تخلیه (MCM)	تعداد	تخلیه (MCM)	تعداد	تخلیه (MCM)	تعداد	تخلیه (MCM)
	۲۱	۰.۵۵	۷۲	۰.۵۳	۳۱۴	۵۲.۹۴	۱۱۰	۳.۱۸

• مأخذ- فرمانداری سمنان

جدول شماره (۶): میزان مصرف منابع آب‌های زیرزمینی شهرستان سمنان

**مصارف**  
(میلیون متر مکعب)

شهرستان  
سمنان

شرب	صنعت	کشاورزی	سایر مصارف	جمع کل
۱۲.۳۹	۵.۷۶	۳۴.۸۱	۲.۹۴	۵۵.۹

• مأخذ- فرمانداری سمنان



جدول شماره (۷): طول انواع خطوط انتقال نیروی برق در شهرستان سمنان

شهرستان	خط انتقال نیرو تک مداره		خط فوق توزیع	
	(کیلومتر)		(کیلومتر)	
سمنان	۴۰۰	۲۳۰	۴۰۰	۲۳۰
	کیلوات	کیلوات	کیلوات	کیلوات
	۸۵.۴	۸۶.۵	۰	۱۲۲.۸

• مأخذ- فرمانداری سمنان



جدول شماره (۸): وضعیت کلی از منطقه ویژه اقتصادی شهرستان سمنان

شرح	تعداد (مصوب)	مساحت کل (هکتار)	مساحت زمین قابل واگذاری (هکتار)	مساحت زمین باقیمانده (هکتار)
منطقه ویژه سمنان	۱	۱۰۱۷	۱۷۸	۱۵۳

• مأخذ- فرمانداری سمنان

جدول شماره (۹): وضعیت خدمات زیربنایی در منطقه ویژه اقتصادی شهرستان سمنان

شهرک صنعتی - ناحیه صنعتی	آب	برق	خیابان‌کشی	تلفن ثابت	پوشش تلفن همراه	گاز	سند قابل ترهین	صورتمجلس تفکیکی
منطقه ویژه سمنان	*	*	*	*	*	*	*	*

• مأخذ- فرمانداری سمنان

## توضیحاتی در خصوص منطقه ویژه اقتصادی سمنان :

منطقه ویژه اقتصادی در واقع محدوده جغرافیایی معین است که با هدف جذب سرمایه‌های داخلی و خارجی و مهیاسازی عرصه فعالیت‌های تولیدی و تجاری برای افزایش صادرات کالا و ارائه بهینه خدمات برای حضور فعال در بازارهای منطقه ای و بین‌المللی به وجود می‌آید و افتتاح این منطقه در سمنان نقطه عطفی در زمینه جذب سرمایه‌گذار و رونق تولید است.

به اعتقاد متخصصان این امر، استان سمنان با توجه به دارا بودن قابلیت‌ها و ظرفیت‌های فراوان در بخش اقتصادی و قرار گرفتن در مجاورت پایتخت و داشتن شرایط مناسب برای سرمایه‌گذاری در حوزه صنعت و معدن، زمینه ایجاد منطقه ویژه اقتصادی را دارد.





## مزیت و فرصت‌ها:

- از جمله فرصت‌های سرمایه‌گذاری در استان مربوط به بخش معدن و صنعت است و به گفته کارشناسان، این استان دارای رتبه اول از نظر تولید گچ، نمک، سلسیتین و زئولیت، رتبه دوم تولید سولفات سدیم و رتبه سوم تولید زغال سنگ و کرومیت در کشور است.
- قرار گرفتن در مجاورت شهرک صنعتی سمنان و امکان استفاده و تبادل مواد اولیه، محصولات و توان مهندسی با واحدهای صنعتی موجود در این شهرک از دیگر مزایای منطقه ویژه اقتصادی سمنان است؛
- زیرا یکی از مواردی که موجب افزایش هزینه تولید در بخش سرمایه‌گذاری می‌شود هزینه جابه‌جایی مواد اولیه و محصولات است و با زیرساخت‌هایی که در استان سمنان فراهم است بدون شک هزینه تولید به صورت چشمگیر کاهش می‌یابد.
- قرارگرفتن در محور ارتباطی شمال-جنوب و شرق-غرب، وجود منابع عظیم مواد معدنی، وجود خط آهن سراسری و فرودگاه از جمله مزایای منطقه ویژه اقتصادی است؛ به عنوان مثال قرارگیری در مجاورت خط راه آهن سراسری تهران-مشهد، که زمینه را برای تسهیل و تسریع در امور مرتبط با صادرات تولیدات و کالاهای شهرک های صنعتی استان و به طور ویژه شهرک صنعتی سمنان، فراهم می‌سازد.
- از جمله مزایای گمرک منطقه ویژه اقتصادی صادرات کالا به صورت مستقیم به خارج از کشور در منطقه است. ماشین‌آلات وارداتی خط تولید در منطقه ویژه اقتصادی مشمول عوارض و مالیات نمی‌شود و برای جلوگیری از قاچاق، محل گمرک محصور و به وسیله کارشناسان نظارت و بازرسی می‌شود.

جدول شماره (۱۰): اطلاعات شهرک‌های صنعتی و نواحی صنعتی شهرستان سمنان

شهرک و ناحیه صنعتی	مساحت کل	مساحت زمین قابل واگذاری	مساحت زمین واگذار شده	مساحت زمین باقیمانده
شهرک صنعتی سمنان	۲۰۳۹	۱۵۳۳	۹۵۲	۸۵۵

• مأخذ- فرمانداری سمنان

جدول شماره (۱۱): اطلاعات عمومی شهرک‌ها و نواحی صنعتی شهرستان سمنان

شهرک صنعتی - ناحیه صنعتی	تعداد واحدهای مستقر	ظرفیت کل اشتغال پیش‌بینی شده- نفر	تعداد قراردادهای منعقد شده	تعداد واحدهای در حال بهره برداری	تعداد واحدهای در حال ساخت و ساز	تعداد اشتغال مستقیم ایجاد شده توسط واحدهای بهره بردار- نفر
شهرک صنعتی سمنان	۹۸۴	۲۶۲۷۰	۹۸۴	۴۶۹	۵۱۵	۱۳۴۶۶

• مأخذ- فرمانداری سمنان

جدول شماره (۱۲): امکانات زیر بنایی شهرک‌ها و نواحی صنعتی شهرستان سمنان

شهرک صنعتی - ناحیه صنعتی	آب	برق	خیابان‌کشی	تلفن ثابت	تلفن همراه	پوشش تلفن همراه	گاز	سند قابل ترمین	صورتمجلس تفکیکی
شهرک صنعتی سمنان	*	*	*	*	*	*	*	*	*

• مأخذ- فرمانداری سمنان



## جدول شماره (۱۳): پروژه‌های انجام شده توسط شرکت شهرک‌های صنعتی در شهرستان

### سمنان

شهرک صنعتی - ناحیه صنعتی	آماده سازی زمین	آب رسانی	برق رسانی	گاز رسانی	خیابان کشی و آسفالت	جدول گذاری و دفع آب‌ای سطحی
شهرک صنعتی سمنان	*	*	*	*	*	*
شهرک صنعتی - ناحیه صنعتی	مغایرات	شبهه جمع آوری فاضلاب	تصفیه خانه فاضلاب	ساختمان رفاهی و جنبی	فضای سبز	پیاده رو سازی
شهرک صنعتی سمنان	*	*	*	*	*	*

• مأخذ- فرمانداری سمنان

## جدول شماره (۱۴): وضعیت کنونی تصفیه خانه شهرک صنعتی سمنان

شهرک صنعتی	حجم مدول (متر مکعب در شبانه روز)	میزان آب استحصالی (متر مکعب در شبانه روز)
سمنان	۳۵۰۰	۳۵۰۰

• مأخذ- فرمانداری سمنان

## موارد مصرف آب تصفیه خانه:

- مصارف صنعتی پس از انجام تصفیه پیشرفته و تکمیلی بر روی پساب خروجی تصفیه خانه
- مصارف آبیاری فضای سبز مجموعه شهرک صنعتی سمنان

### مزیت های صنعتی در شهرستان سمنان:

شهرستان سمنان در حوزه قطعه‌سازی و خودرو سازی یکی از قطب‌های صنعتی کشور محسوب می‌شود. وجود چندین کارخانه تولید خودرو همانند عقاب افشان، خودروسازی فردا و وجود تعداد زیادی شرکت‌های قطعه‌ساز خودرو و قطعه‌سازی‌های متعدد در کنار مینی‌بوس‌سازی، اتوبوس‌سازی، موتور سیکلت و قطعات یدکی و ... سبب شده تا نام سمنان به عنوان یک برند صنعتی در این حوزه مطرح شود.

شهرستان سمنان دارای ۴۵۲ پروانه بهره برداری با سرمایه‌گذاری بالغ بر ۴۷۳۶۸۱۰۷ میلیون ریال و اشتغال ۱۷۶۷۶ نفر می‌باشد. بیشترین تعداد پروانه بهره‌برداری در شهرستان سمنان در گروه صنعتی مواد و محصولات شیمیایی به تعداد ۷۸ فقره، گروه صنعتی لاستیک و پلاستیک به تعداد ۶۳ فقره و گروه صنعتی کانی غیرفلزی به تعداد ۵۶ فقره می‌باشد.

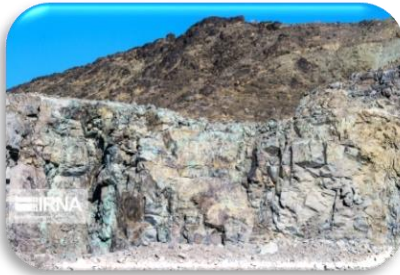


## مزیت های معدنی شهرستان سمنان:

این شهرستان دارای معادن بسیار غنی از جمله گچ، سنگ آهک، بوکسیت و سنگ های مرمیتی، سنگ آهن، سیلیس و انواع شن و ماسه و آهن و ... می باشد.

وجود بالغ بر ۲۱ نوع ماده معدنی فلزی و غیرفلزی اکتشاف شده در شهرستان که عمده ترین مواد معدنی شناخته شده در شهرستان سمنان مربوط به باریت، زئولیت، سنگ لاشه، سنگ آهن می باشد.

شهرستان سمنان دارای ۸۴ پروانه بهره برداری معدنی با سرمایه گذاری بالغ بر ۱۰۵۴.۸ میلیارد ریال و اشتغال ۴۸۰ نفر می باشد که بیشترین معادن مربوط به معادن سنگ لاشه به تعداد ۱۹ معدن با اشتغال ۷۱ نفر، سنگ آهن به تعداد ۱۲ معدن با اشتغال ۱۳۱ نفر و معدن زئولیت به تعداد ۹ معدن با اشتغال ۳۱ نفر، معادن باریت به تعداد ۶ معدن با اشتغال ۳۹ نفر می باشند.



## مزیت های بازرگانی شهرستان سمنان:

از مزیت های بازرگانی این شهرستان می توان به وجود زیرساخت های صادراتی در حال توسعه مانند پایانه صادراتی، سایت دائمی نمایشگاهی، منطقه ویژه اقتصادی اشاره نمود.



جدول شماره (۱۵): تعداد صنایع، میزان سرمایه گذاری و اشتغال در صنایع شهرستان سمنان

ردیف	گروه صنعتی	جمع	تعداد		اشتغال (نفر)
			میزان سرمایه گذاری (میلیون ریال)	میزان اشتغال	
			۴۵۲	۴۷۳۶۸۱۰۷.۵۵	۱۷۶۷۶
۱	ساخت مواد و محصولات شیمیائی (۲۴)	۷۸	۱۴۱۱۶۱۹۸.۱	۳۲۲۴	
۲	سایر محصولات کانی غیر فلزی (۲۶)	۵۶	۷۸۳۵۱۱۸.۹۲	۱۵۳۱	
۳	ساخت منسوجات (۱۷)	۱۸	۵۰۷۶۳۰۳	۲۱۶۹	
۴	وسایل نقلیه موتوری (۳۴)	۲۷	۴۱۸۴۱۳۹.۷	۲۰۳۷	
۵	ساخت فلزات اساسی (۲۷)	۱۵	۳۲۶۷۶۴۰	۱۵۹۸	
۶	محصولات از لاستیک و پلاستیک (۲۵)	۶۳	۳۱۳۷۴۵۳.۳	۱۶۰۵	
۷	ساخت ماشین آلات و تجهیزات (۲۹)	۳۹	۲۳۰۱۲۴۵	۱۰۵۱	
۸	کک و فراورده های حاصل از نفت (۲۳)	۵	۱۷۱۶۴۶۰	۱۷۴	
۹	ماشین آلات و دستگاه های برقی (۳۱)	۲۹	۱۴۱۹۴۲۱.۶۴	۴۸۰	
۱۰	محصولات فلزی فابریکی (۲۸)	۳۵	۱۰۵۳۷۷۴.۲	۶۹۵	
۱۱	ساخت کاغذ و محصولات کاغذی (۲۱)	۱۳	۸۹۸۸۹۵	۱۰۱۷	
۱۲	ابزار پزشکی - اپتیکی - دقیق - ساعت (۳۳)	۱۱	۶۷۴۷۹۳	۶۷۵	
۱۳	محصولات غذایی و آشامیدنی ها (۱۵)	۳۰	۶۷۴۶۵۵.۶۹	۶۸۶	
۱۴	مبلمان، سایر مصنوعات (۳۶)	۴	۳۹۳۳۹۲	۹۶	
۱۵	استخراج سایر معادن (۱۴)	۸	۲۹۳۳۶۳	۱۰۸	
۱۶	چوب و محصولات چوبی بجز مبل (۲۰)	۵	۱۱۶۳۲۷	۱۷۵	
۱۷	فعالیت های پشتیبانی و کمکی حمل و نقل	۱	۵۱۶۷۲	۷۰	
۱۸	سایر تجهیزات حمل و نقل (۳۵)	۱	۵۰۴۶۴	۲۰	
۱۹	دباغی - چرم - کیف - چمدان - کفش (۱۹)	۵	۴۰۱۶۱	۱۱۵	
۲۰	سایر فعالیت های خدمات مهندسی (۷۴)	۴	۳۵۰۲۰	۴۹	
۲۱	رادیو، تلویزیون، وسایل ارتباط (۳۲)	۲	۲۵۰۴۸	۳۶	
۲۲	پوشاک و عمل آوردن پوست خز (۱۸)	۲	۵۱۹۳	۴۹	
۲۳	بازیافت (۳۷)	۱	۲۳۶۰	۱۶	

• مأخذ - فرمانداری سمنان

جدول شماره (۱۶): وضعیت معادن فعال شهرستان سمنان

ماده معدنی	تعداد	میزان ذخیره قطعی (هزار تن)	میزان ذخیره احتمالی (هزار تن)	میزان استخراج در سال (تن)	اشتغال	میزان سرمایه گذاری (میلیون ریال)
باریت	۶	۱۹۴۰۷	۵۲۹۰۹	۲۰۳۲۸	۳۹	۶۸۹۵۳
بنتونیت	۲	۵۴۱	۸۴۳	۱۴۰۰۰	۹	۳۱۴۰
خاک صنعتی	۷	۹۳۸	۱۸۱۱	۶۸۲۰۰	۲۹	۹۵۶۱۰۵
زغال سنگ	۱	۹۰۹	۱۵	۲۰۰۰	۱۱	۵۸۴۵۰۲
زئولیت	۹	۴۷۹۸۰۵	۹۸۷۳	۶۴۷۰۰	۳۱	۱۱۳۲۵۶۰۱۴
آهک	۳	۱۵۵۰	۲۵۰۰	۶۰۰۰۰	۲۲	۶۷۵۵۰۳
آهن	۱۱	۴۷۴۸	۴۰۹۰	۶۱۴۶۰۰	۱۱۸	۷۰۸۴۷۶۰۱۹
گچ	۲	۸۴۹	۱۰۸۰	۱۹۰۰۰	۱۲	۱۳۲۹۰
سنگ لاشه	۱۴	۵۵۸۱۰۳	۱۲۳۰۵	۱۶۳۰۰۰	۶۰	۱۹۴۳۹۰۶
نمک	۱	۵۱۸۶	۱۱۱۸۶	۱۰۰۰۰۰	۲۲	۱۷۵۰
سولفات سدیم	۱	۷۴۵	*	۹۳۰۰۰	۱۸	۲۳۱۱
سیلیس	۳	۶۶۵۰	۹۸۰۰	۳۵۰۰۰	۱۰	۶۹۲۳۰۵
شنوملسه	۲	۲۶۰۰	۵۰۰۰	۷۵۰۰۰	۵	۱۶۸۱۰۵
فلدسپات	۱	۶۰۶۶	۲۰۰۰	۱۵۰۰۰	۴	۹۹۲۰
گرانیت	۲	۳۸۵	۴۰۰	۱۷۰۰۰	۱۶	۱۱۹۰۰
گوگرد	۳	۲۲۰	۳۴۰	۱۷۰۰۰	۱۰	۴۱۱۰
مازل	۱	۳۱۵	۶۳۰	۱۰۰۰۰	۲	۳۰۰
مخلوط آبرفتی	۱	۱۰۰۰	۲۰۰۰	۹۰۰۰۰	۴	۱۱۹۲۰
مرمریت	۱	۸۷	۱۷۵	۱۶۰۰۰	۷	۱۶۱۷۸
منگنز	۱	۱۰	۱۵	۲۰۰۰	۵	۶۳۴۵





جدول شماره (۱۷): وضعیت معادن راکد شهرستان شهرستان سمنان

ماده معدنی	تعداد	میزان ذخیره قطعی (هزار تن)	میزان ذخیره احتمالی (هزار تن)	در صورت آغاز فعالیت	
				میزان استخراج در سال (تن)	میزان سرمایه مورد نیاز (میلیون ریال)
خاک صنعتی	۰				
زئولیت	۰				
آهک	۲	۵۲۶۰	۶۴۳۰	۳۰۰۰۰	۵۰۰
زغال سنگ	۰				
سنگ لاشه	۵	۳۰۲۰	۶۰۴۰	۶۵۰۰۰	۶۰۴۳۰.۱
آهن	۱	۵۰	۰	۱۰۰۰۰	۲۴۲۵
سنگ چینی	۱	۲۰۰	۳۰۰	۲۰۰۰۰	۳۴۹۰
سنگ گچ	۱	۳۰	۴۵	۶۰۰۰	۱۸۲۹۰
سیلیس	۱	۵.۳	۱۳	۱۳۰۰	۵۱۰
شنوملسه	۰				
فلدسپات	۱	۸۰	۱۶۰	۸۰۰۰	۲۵۳۰
<b>مجموع</b>	<b>۱۲</b>	<b>۸۶۴۵.۳</b>	<b>۱۲۹۸۸</b>	<b>۱۴۰۳۰۰</b>	<b>۳۳۷۸۸.۱</b>

• مأخذ- فرمانداری سمنان



# کشاورزی

جدول شماره (۱۸): مساحت اراضی کشاورزی، جنگل‌ها، مراتع و بیابان‌های تحت پوشش شهرستان سمنان

کل اراضی سالانه و دائمی کشاورزی قابل کشت	بیابان	شاخص (هکتار)			شهرستان سمنان
		مرتع		جنگل	
		فقیر	نیمه متراکم		
۹۵۷۹	۷۴۶۳۹۷	۲۳۳۴۹۷	۸۸۵۲۴	۱۵۲۶۸	۱۳۰۵۸

• مأخذ- فرمانداری سمنان



جدول شماره (۱۹): سطح زیر کشت، میزان تولید، عملکرد محصولات عمده زراعی

ردیف	نوع محصول	سطح زیر کشت (هکتار)	میزان تولید (تن)	عملکرد (کیلوگرم در هکتار)
۱	گندم آبی	۱۰۰۰	۴۷۰۰	۴۷۰۰
۲	گندم دیم	.	.	.
۳	جو آبی	۱۳۶۰	۵۴۴۰	۴۰۰۰
۴	جو دیم	.	.	.
۵	ذرت علوفه ای (و سایر علوفه)	۶۵۷	۳۵۴۷۸	۵۴۰۰۰
۶	یونجه آبی	۲۵۰	۳۵۰۰	۱۴۰۰۰
۷	خریزه	۲۰۰	۶۰۰۰	۳۰۰۰۰
۸	طالبی و گرمک	۲۰	۸۰۰	۴۰۰۰۰
۹	هندوانه	۳	۹۳	۳۱۰۰۰
۱۰	خیار	۲۴	۶۰۰	۲۵۰۰۰
۱۱	گوجه فرنگی	۱۱۰	۳۸۵۰	۳۵۰۰۰
۱۲	بادمجان	۳۲	۱۲۱۶	۳۸۰۰۰
۱۳	سبزیجات برگی	۴	۱۳۲	۳۳۰۰۰
۱۴	پنبه بومی	.	.	.
۱۵	پنبه ورامینی	.	.	.
۱۶	سیب زمینی	.	.	.
۱۷	حبوبات	۵	۵	۱۰۰۰
۱۸	چغندر قند	.	.	.
۱۹	فلفل	.	.	.

• مأخذ- فرمانداری سمنان



جدول شماره (۲۰): سطح زیر کشت (نهال و بارور)، میزان تولید، عملکرد محصولات عمده باغی شهرستان سمنان

ردیف	نوع محصول	سطح زیر کشت: (بارور + نهال) (هکتار)	میزان تولید (تن)	عملکرد: (تولید / سطح بارور) (کیلوگرم در هکتار)
۱	زیتون	۵۰۲/۵	۴۲۰/۶	۸۳۷/۱
۲	پسته	۳۲۸	۳۶۴/۳	۱۱۱۰/۸
۳	انار	۹۰۶/۴	۱۷۳۹۲	۱۹۱۸۹
۴	زردآلو	۸۳/۳۷	۷۸۰/۹	۹۳۶۷/۷
۵	گردو	۶۷/۸۱	۷۸/۵۲	۱۱۵۸
۶	بادام	۲۸۱/۲	۳۶۴/۸۲	۱۲۹۷/۴
۷	انگور	۳۷/۹	۵۰۷/۵۹	۱۳۳۹۳
۸	سیب درختی	۳۶/۲	۷۸۰/۴۷	۲۱۵۶۰
۹	گیلاس	۱/۵۷	۱۰/۷۸	۶۸۶۸/۴
۱۰	آلبالو	۹/۶	۸۲/۳۳	۸۵۷۶/۷
۱۱	انجیر	۱۰۵/۹	۱۱۹۷/۱۹	۱۱۳۰۵
۱۲	گلابی	۵/۴۵	۶۸/۶۸	۱۲۶۰۳
۱۳	آلو	۱۶/۵۱	۱۶۳/۱۵	۹۸۸۲/۴

• مأخذ- فرمانداری سمنان



جدول شماره (۲۱): سطح زیر کشت و میزان تولید گلخانه‌های شهرستان سمنان

ردیف	نوع گلخانه	واحد	سطح زیر کشت
۱	گل و گیاهان زینتی	متر مربع	۳۰۰۰۰
۲	سبزی و صیفی	هکتار	۱۹
۳	درخت و درختچه زینتی	اصله	۱۰۰ هزار
۴	گل گلدانی	گلدان	۱۰۰ هزار
۵	گل شاخه ای	شاخه	۰
۶	گیاهان فصلی و نشایی	بوته	۰
۷	سبزی و صیفی	تن	۲۰۰
۸	قارچ‌های خوراکی	تن	۲۷/۳۳

• مأخذ- فرمانداری سمنان



## فرصتهای سرمایه‌گذاری پیشنهاد شده توسط فرمانداری سمنان

جدول شماره (۲۲): فرصت‌های سرمایه‌گذاری پیشنهاد شده در حوزه کشاورزی

ردیف	نام مجری یا سرمایه‌گذار	عنوان طرح یا محصول	واحد عملیات	حجم عملیات / ظرفیت	محل اجرا
۱	علی اکبر حاج علیان	احداث کارخانه و بار انداز فرآوری گیاهان دارویی	تن در سال	۱۵۰۰	شهرک صنعتی
۲	شرکت تعاونی مرغداران سمنان	احداث کارخانه خوراک طیور	تن در سال	۷۵۰۰	شهرک صنعتی
۳	شرکت کشت کاران محمد آباد	احداث شهرک گلخانه محمد آباد	هکتار	۲/۳۱	جاده اعلا
۴	شرکت شهرک گلخانه انقلاب ۲	احداث شهرک گلخانه انقلاب ۲	هکتار	۱۸	اعلا
۵	قدمعلی خیرخواه	احداث گلخانه	متر مربع	۴۵۰۰	خیرآباد
۶	حسن اشرف	پرورش شتر مرغ توام	قطعه	۲۱۵۰	میان دره
۷	شرکت شتر داران قومس	احداث مجتمع شترداری شهرستان سمنان	نفر	۳۰۰۰	اعلا
۸	حسین طنانی	توسعه مرغ تخم گذار	قطعه	۱۶۰۰۰۰	گیناب
۹	شرکت گلچین	بهسازی و تجهیز کشتار گاه طیور	تن در سال	۶۱۰۰	حومه
۱۰	مجتمع اعتضادیه	اصلاح سیستم کشت گلخانه ای از خاکی به هیدروپونیک	هکتار	۳	خیرآباد
۱۱	صندوق توسعه بخش کشاورزی	ساخت انبار و خرید تجهیزات	مترمربع	۲۵۳۸	حومه
					مجموع

ادامه جدول شماره (۲۲): فرصت‌های سرمایه‌گذاری پیشنهاد شده در حوزه کشاورزی

بازنگ عامل	شماره تماس	درصد پیشرفت فیزیکی	تسهیلات مورد نیاز (میلیارد ریال)			میزان سرمایه گذاری (میلیارد ریال)
			ثابت	در گردش	جمع	
کشاورزی	۹۱۲۱۳۱۷۲۳۲	۱۵	۱۲۰	۲۰	۱۰۰	۲۰
کشاورزی	۹۱۲۱۳۱۹۳۷۳	۶۰	۵۰۰	۱۵۰	۳۵۰	۱۵۰
کشاورزی	۹۱۲۲۳۱۹۴۲۲	۴۰	۱۳۴۰	۱۴۰	۱۲۰۰	۱۸۰
کشاورزی	۹۱۲۱۳۱۶۹۷۲	۱۰	۱۲۳۵	۱۲۰	۱۱۱۵	۱
کشاورزی	۹۱۲۱۳۱۱۳۱۹	۶۰	۶۰	۱۰	۵۰	۵۰
کشاورزی	۹۱۲۳۳۲۶۲۰۱	۲۵	۲۴۰	۱۰۰	۱۴۰	۱۵
کشاورزی	۹۱۲۳۳۱۹۲۶۴	۵	۱۴۷۰	۵۱۰	۹۶۰	-
کشاورزی	۹۱۲۱۳۱۴۰۷۴	۳۵	۵۷۶	۱۷۶	۴۰۰	۱۰
کشاورزی	۹۱۲۱۳۱۴۸۴۵	۱۰۰	۷۰	۵۰	۲۰	۲۰۰
کشاورزی	۹۱۲۵۳۱۰۶۱۰	۱۰۰	۱۶۳	۳۰	۱۳۳	۱۸۰
کشاورزی	۹۱۲۶۳۱۳۹۰۴	۱۰	۶۰	۲۰	۴۰	۱۰
			۵۸۳۴	۱۳۲۶	۴۵۰۸	۸۱۶

جدول شماره (۲۳): فرصت‌های سرمایه‌گذاری پیشنهاد شده در حوزه شرکت شهرک‌های

صنعتی / دارای مطالعات انجام مطالعات امکان‌سنجی PFS

ردیف	عنوان
۱	تولید باسکول الکترونیکی
۲	کربنات استرانسیوم
۳	پودر جاذب با کاربری بهداشتی و پزشکی
۴	گچ میکرونیزه پزشکی
۵	جعبه کارتن
۶	دسته سیم لوازم خانگی محافظ برق
۷	امکان‌سنجی تولید پوشاک سمنان
۸	طرح منسوجات بی‌بافت
۹	فرآوری زئولیت
۱۰	محافظ برق لوازم خانگی

• مأخذ- فرمانداری سمنان



جدول شماره (۲۴): فرصت‌های سرمایه‌گذاری پیشنهاد شده در حوزه شهرداری سمنان

ردیف	نام پروژه	مساحت	نحوه مشارکت و قرارداد	حجم سرمایه گذاری (میلیارد تومان)	توضیحات
۱	ساخت شهرک بزرگ آسیا	۲۶۰.۰۰۰ (متر مربع) (۲۶هکتار)	مدنی	۱۰۰	نقشه‌ها به تأیید کارگروه امور فنی و زیربنایی رسیده و آماده اجرا و سرمایه گذاری است.
۲	ساخت تصفیه خانه فاضلاب شهری	-	BOT	۱۸۰	اسناد تهیه شده و آماده سرمایه گذاری است.
۳	انتقال و بهره برداری سرریز و مازاد آبهای معدنی چشمه آب گرم سمنان بهپارک ورودی	-	مدنی و BOT	۱۰۰	-
۴	طرح تبدیل و تهیه کمپوست از پسماند و زباله شهری	-	BOT , BOLT	۳۰	اراضی مشخص و آماده سرمایه گذاری است.
۵	ساخت بازارچه های متنوع و ایجاد جاذبه در پارک ها و فضای های سبز شهری	-	BOT , BOLT	-	چندین منطقه شناسایی و آماده سرمایه گذاری است.
۶	طراحی و ساخت متناسب و همگون باصحن و محوطه اطراف امازاده یحی(ع)	-	مدنی	-	طراحی انجام و آماده مشارکت و سرمایه گذاری است.
۷	توسعه و ساخت محوطه پهنه شرقی در ضلع شرقی مسجد امام	فاز اول حدود ۱۰۰ متر	مدنی	۱۰	طراحی انجام و آماده مشارکت و سرمایه گذاری است.
۸	مرمت و بازسازی و بهره برداری از اماکن و خانه های فرهنگی تاریخی و قدیمی شهری	-	BOT , BOLT	-	آمادگی جهت مشارکت
۹	ساخت پارکینگ های طبقاتی بویژه در نقاط تجاری پرتراфик	-	BOT , BOLT	۵	آمادگی جهت مشارکت
۱۰	مشارکت احداث و بهره برداری از سازه های ومدرن تبلیغاتی در سطح شهر	-	BOT	۲	آمادگی جهت مشارکت

جدول شماره (۲۵): فرصت‌های سرمایه‌گذاری پیشنهاد شده در حوزه صنعت معدن و تجارت

ردیف	عنوان طرح پیشنهادی ایجاد	ظرفیت	واحد سنجش	محل پیشنهادی	دلیل انتخاب (وجود پتانسیل / تکمیل زنجیره و غیره)
۱	تولید پوشاک	۴۵۰۰۰۰	عدد	سمنان	تکمیل زنجیره
۲	تولید پودر جاذب	۳۰۰۰۰	تن	سمنان - گرمسار	تکمیل زنجیره
۳	تولید صفحه مانیتور tv	۱۰۰۰۰	دستگاه	استان	تکمیل زنجیره
۴	تولید بطری دارویی	۳۰۰	تن	سمنان	تکمیل زنجیره
۵	صنایع تولید پارکت	۲۵۰۰۰	تن	سمنان	تکمیل زنجیره
۶	فرآوری ژئولیت	۳۰۰۰۰	تن	سرخه - سمنان - دامغان	وجود پتانسیل در منطقه
۷	بافندگی پارچه الیاف مصنوعی	۲۰ میلیون	مترمربع	استان	تکمیل زنجیره
۸	کاغذ از کربنات کلسیم و کاغذ دیواری	۱۵۰۰۰۰	تن	استان	وجود پتانسیل در منطقه
۹	سلول خورشیدی از مرحله ویفر	۳۰۰	مگا وات	استان	وجود دانش فنی در منطقه
۱۰	استنت قلبی، دارویی و غیر دارویی	۲۰۰ هزار	دستگاه	استان	صنعت هایتک می باشد و جلوگیری از واردات محصول
۱۱	الیاف سرامیکی و پتو و بلوک سرامیکی	۱۵ هزار	تن	استان	وجود پتانسیل در منطقه
۱۲	ایمپلنت دندان	۱ میلیون	عدد	استان	صنعت هایتک می باشد و جلوگیری از واردات محصول

## فرصت های شرکت آب منطقه ای

- احداث ساختمان سد فینسک، آبرسانی از سد فینسک به شهر سمنان

## فرصت های سرمایه گذاری میراث فرهنگی، گردشگری و صنایع دستی

- کاروانسرای شاه عباسی
- ایجاد اقامتگاه های بوم گردی در راستای جام و آبخوری
- ایجاد اکوکمپ گردشگری در کویر جنوب سمنان
- ایجاد اکوکمپ گردشگری معدن گوگرد واقع در کویر جنوب سمنان
- کاروانسرای سنگی آهوان
- کاروانسرای آجری آهوان
- خانه تاریخی ادب واقع در سمنان
- خانه تاریخی ترابی واقع در سمنان
- تپه های تاریخی میرک واقعدر کویر جنوب سمنان
- تپه های تاریخی پاچنار واقع در سمنان
- وجود ۳۰ باب خانه تاریخی واقعدر سمنان که در تملک بخش خصوص بوده و دارای قابلیت تبدیل به واحد اقامتی ، پذیرایی و .... میباشد.
- سرمایه گذاری در بخش صنایع دستی و سفال و سرامیک
- تبدیل مجتمع نمدمالی بلوار علویان جنب میوه و تره بار به بازارچه، کارگاه یا واحد اقامتی و پذیرایی

## مرکز خدمات سرمایه‌گذاری استان سمنان



مرکز خدمات سرمایه‌گذاری استان سمنان بعنوان پنجره واحد سرمایه‌گذاری، با حضور نمایندگان تام‌الاختیار دستگاه‌های اجرایی تسهیل و تسریع در امور مربوط به سرمایه‌گذاران اعم از داخلی و خارجی را در استان سمنان پیگیری نموده و آماده ارائه خدمات به متقاضیان سرمایه‌گذاری می‌باشد. افراد در صورت تمایل می‌توانند جهت بهره‌مندی از خدمات مشاوره این مرکز به سمنان میدان ارگ اداره کل امور اقتصادی و دارایی استان، مرکز خدمات سرمایه‌گذاری استان سمنان و یا به سایت <http://investinsemnan.ir> مراجعه و اطلاعات اولیه مورد نیاز خود را دریافت نمایند.



